

Control AI Solutions

KIWI IA

MODELOS PREDICTIVOS

Powered by Control AI Solutions

KIWI IA

Kiwi IA lleva el análisis de datos un paso más allá: con inteligencia artificial predictiva, permite anticipar el futuro del negocio en lugar de limitarse a mirar al pasado.

Anticipar ventas, prever la demanda de pedidos, optimizar el inventario, controlar la rotación de stock y proyectar el flujo de caja con precisión. Kiwi IA convierte los datos en decisiones, ayudando a planificar con confianza, reducir incertidumbre y adelantarse a lo que viene.

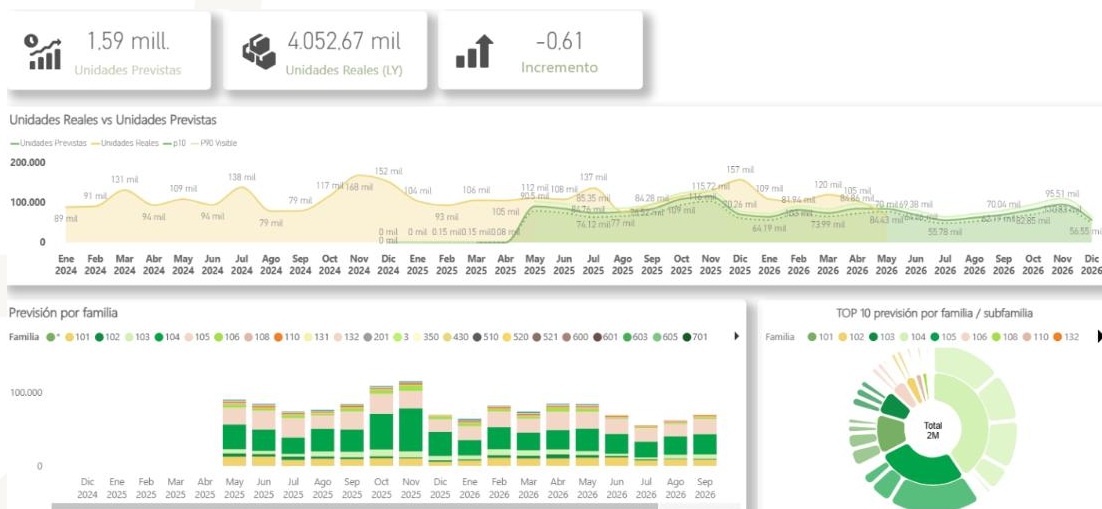
A continuación, se presentan las cuatro áreas de trabajo con capacidades predictivas, sus informes y el valor que aporta cada página.

1. VENTAS — Informe Ventas IA

Cuatro informes que combinan el histórico con predicciones para entender —y anticipar— el comportamiento de ventas y pedidos, con análisis por familias, zonas, artículos y vendedores.

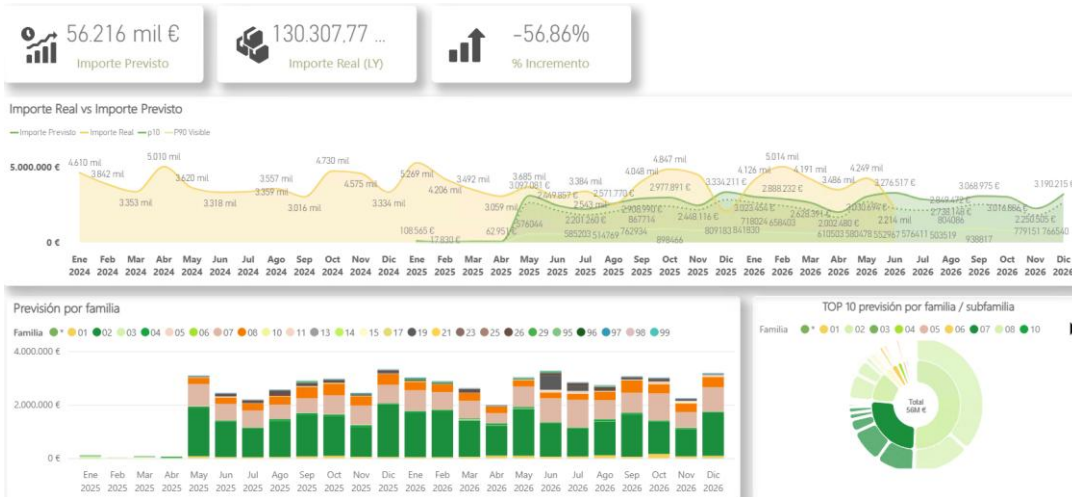
Pronóstico de Ventas (Unidades)

Compara las unidades reales vendidas con las previstas por el modelo tomando como referencia los **albaranes de venta**. Incluye la línea de unidades reales (amarilla), la predicción del modelo (verde) y los escenarios pesimistas (P10) y optimista (P90), además de gráficos por familia de productos y un anillo con el peso de cada familia. Una visión clara de hacia dónde irá la demanda y dónde se concentra el negocio.



Pronóstico de Ventas (Importes)

Traslada la previsión de ventas a euros, calculándose sobre el pronóstico de unidades, para anticipar la facturación esperada y planificar objetivos e ingresos con confianza.



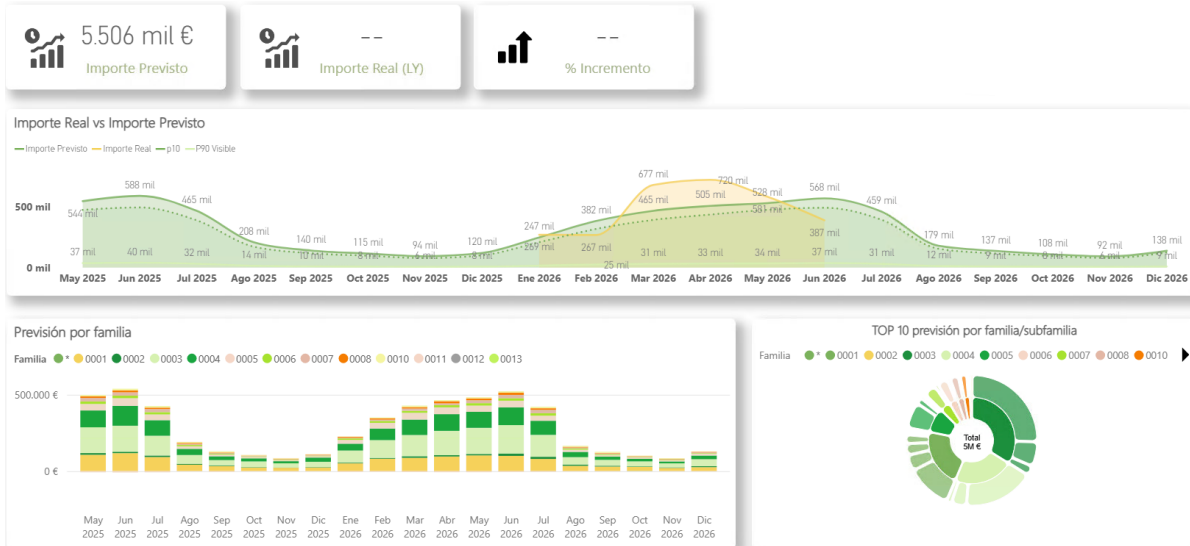
Pronóstico de la Demanda (Unidades)

Para el pronóstico de la demanda se tienen en cuenta los **pedidos de venta** para mostrar las previsiones de pedidos en unidades, con comparativa real vs. previsto, anillo por familias y línea temporal de evolución mensual, para preparar la operativa antes de que la demanda llegue.



Pronóstico de la Demanda (Importes)

Expresa la previsión de demanda en euros, para dimensionar el volumen de pedidos que está por venir y anticipar su impacto económico.



2. COMPRAS — Informe Compras IA

Inteligencia artificial al servicio del aprovisionamiento: anticipa las necesidades de compra a partir de las compras realizadas, tomando como base los albaranes de compra, para comprar mejor y en el momento justo.

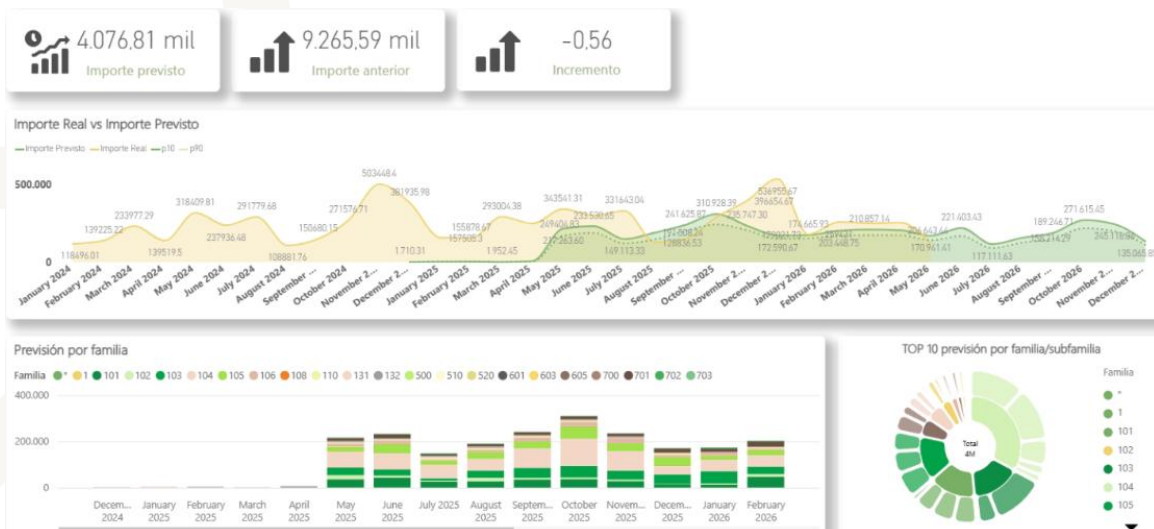
Pronóstico de Compras (Unidades)

Anticipa las necesidades de compra en unidades a partir del histórico de albaranes, con comparativa real vs. previsto y desglose por familias, para aprovisionarse con antelación y evitar imprevistos.



Pronóstico de Compras (Importes)

Traslada esa misma previsión a euros, para anticipar el desembolso en compras y planificar el presupuesto de aprovisionamiento.

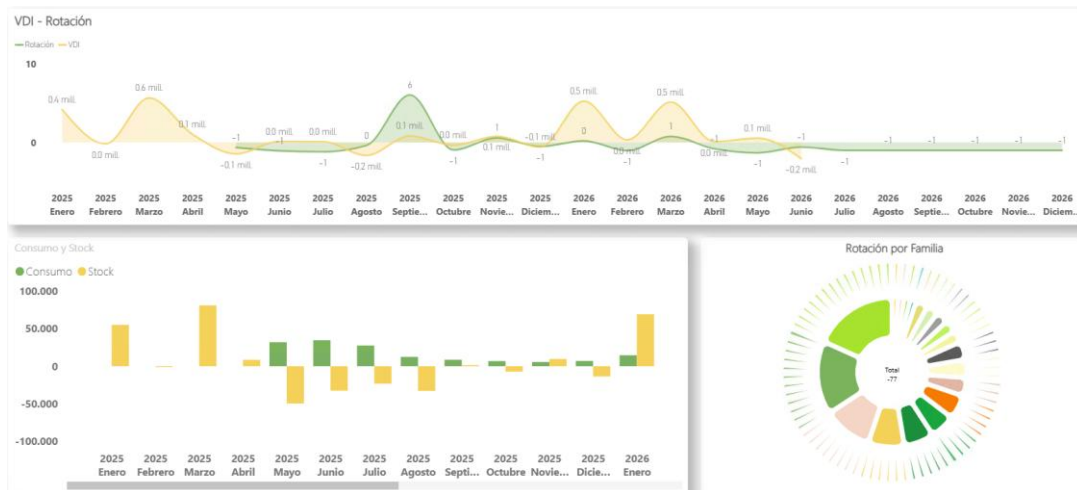


3. ALMACÉN — Informe Almacén IA

Área con tres páginas que combinan los modelos de ventas y compras para optimizar el inventario, evitando tanto el exceso de stock como la rotura de existencias.

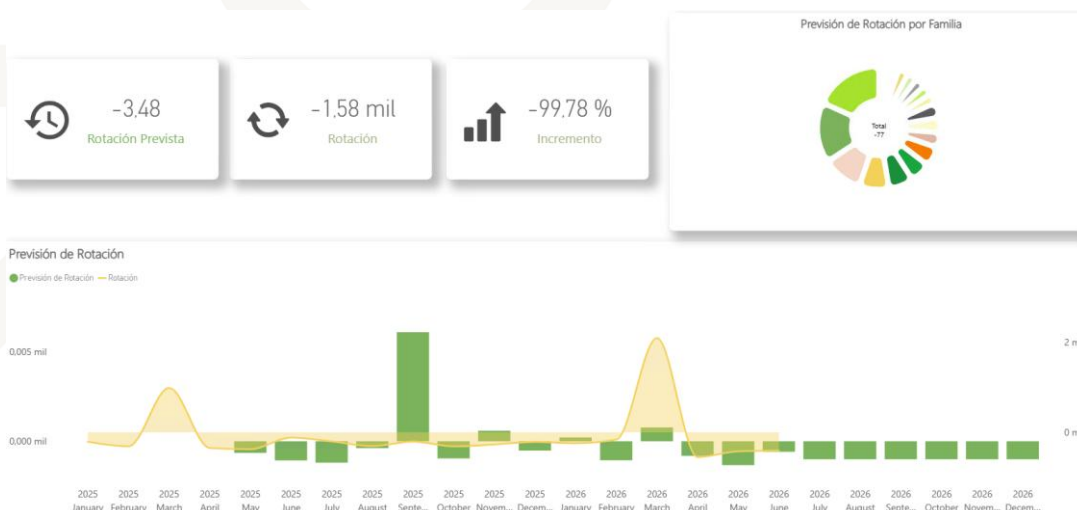
Rotación y Stock

Muestra cómo evolucionará el inventario cruzando el consumo previsto (modelo de ventas), el stock actual y las compras previstas (modelo de compras), calculando la rotación y el stock futuro. Incluye gráficos de rotación y valor del inventario mes a mes, comparativo consumo vs. stock y un anillo de rotación prevista por familias.



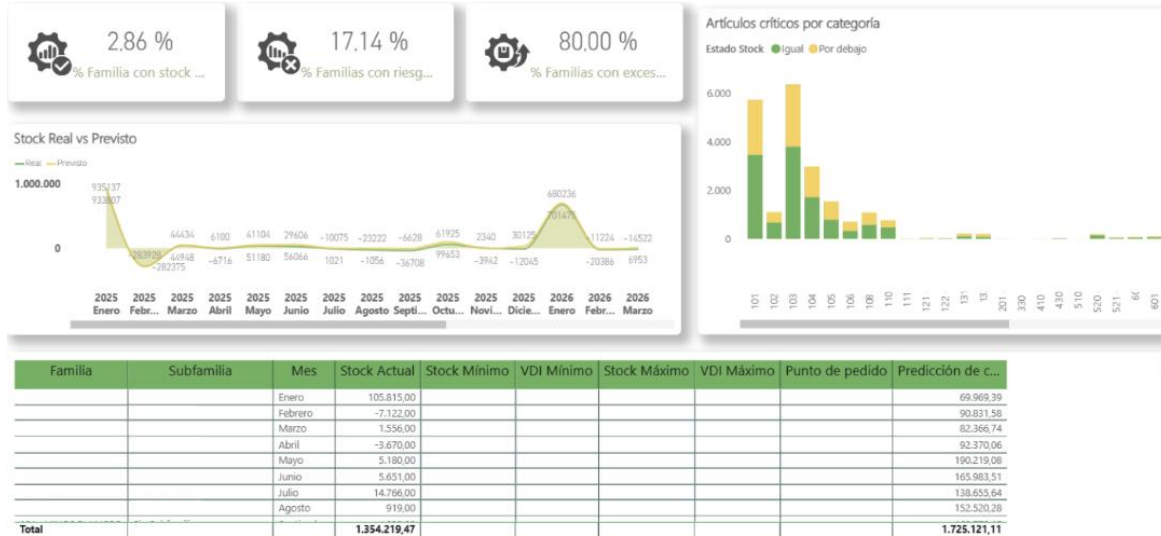
Pronóstico de Rotación

Compara la rotación prevista con la del año anterior y clasifica los artículos en tres situaciones: stock óptimo, en riesgo de rotura o con exceso de stock. Ofrece una proyección de rotación a 12 meses para reducir el capital inmovilizado y evitar problemas de suministro, enriquecida con datos como el proveedor habitual y su plazo de reposición.



Optimización de Stock

Identifica en detalle el estado del inventario calculando stock mínimo (de seguridad), stock máximo, punto de pedido y el valor del inventario (VDI mínimo y máximo) para cada proveedor y variante de artículo. Incluye gráficos dinámicos de stock real frente a stock previsto e identifica los artículos en riesgo de rotura o en exceso.



4. FINANZAS — Informe Tesorería IA

Área diseñada para ofrecer una visión clara del cash flow y prever de forma realista su evolución en los próximos días y meses.

Portada IA

Muestra el cálculo de tesorería día a día (saldo inicial + cobros previstos – pagos previstos = saldo final) con tres líneas: el cash flow teórico según los documentos del sistema (verde), la predicción basada en IA según los patrones reales de cobro y pago (amarilla) y el límite de crédito bancario (amarilla). El modelo ajusta las fechas a los hábitos reales de clientes y proveedores y recalcula el presupuesto según la tendencia de los gastos.



Detalle de Documentos Predictivos

Presenta la misma información con mayor nivel de detalle —tipos de efectos, fechas de vencimiento y predicciones del modelo para esas fechas—, permitiendo analizar qué documentos concretos afectan a la tesorería y entender mejor el gráfico de la portada.

